

Auswertung der Befragung Barlachhaus

Kind ist im ...

8	Kinderkrippenalter (ca. 0 – 3 Jahre)
9	Kindergartenalter (ca. 3 – 6 Jahre)
8	Hortalter (ca. 6 – 12 Jahre)
51%	Rücklaufquote
25	Teilnehmer an der Befragung

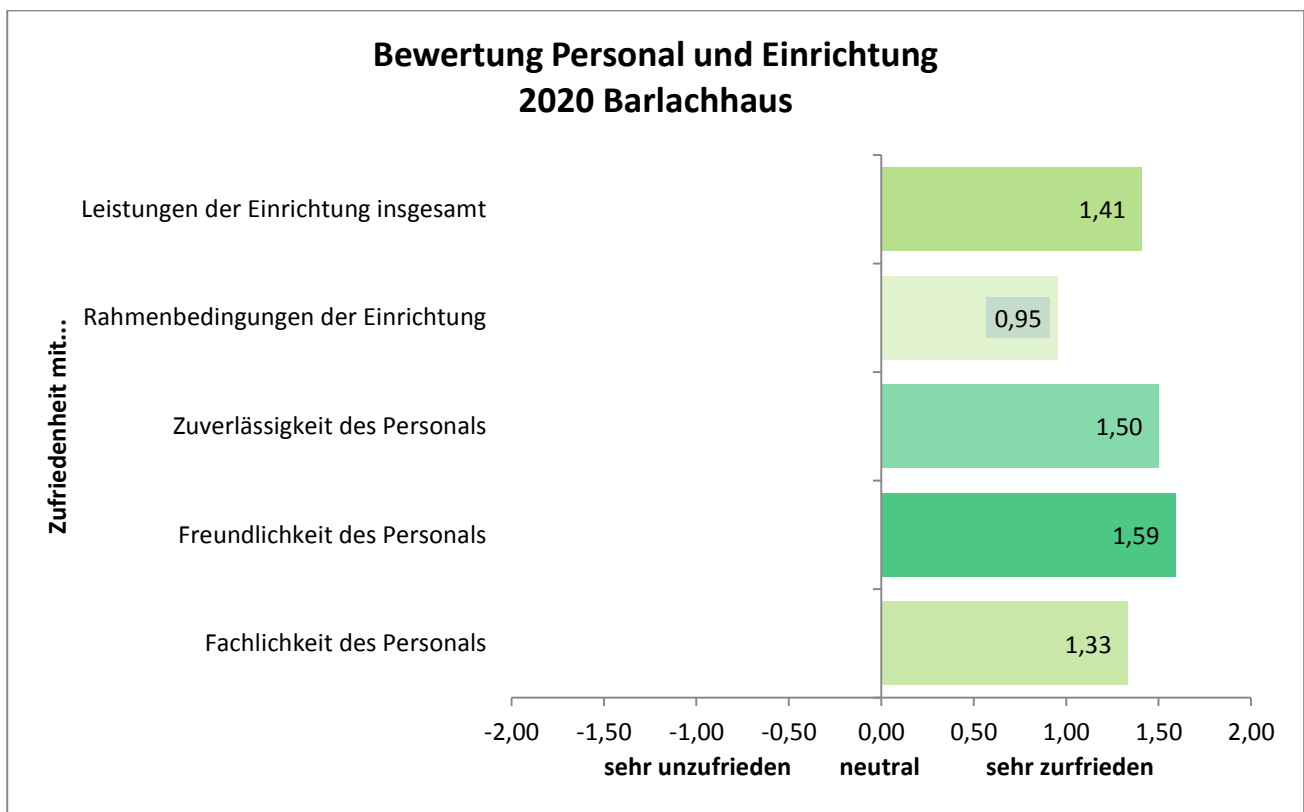
Skala	
sehr unzufrieden	-2 bis -1,51
unzufrieden	-1,5 bis -0,51
neutral	-0,5 bis 0,5
zufrieden	0,51 bis 1,50
sehr zufrieden	1,51 bis 2,00

1. Pädagogik in unserer Kindertageseinrichtung	stimme voll und ganz zu	stimme eher zu	stimme eher nicht zu	stimme nicht zu	Durchschnitt
a) Mein Kind kann mitbestimmen	3	12	0	0	1,24
b) Mein Kind kann seinem Bewegungsbedürfnis nachgehen	16	13	0	0	1,39
c) Mein Kind wird durch die Angebote der Kindertageseinrichtung in seiner Entwicklung unterstützt	17	12	1	0	1,30
d) Mein Kind wird angeregt, Neues zu lernen	20	9	0	0	1,29
e) Mein Kind wird in der Einrichtung so angenommen, wie es ist	27	4	1	0	1,67
f) Mein Kind wird unterstützt, andere Menschen so anzunehmen, wie sie sind	24	6	0	0	1,53
Für neue Kinder: g) Mein Kind wurde nach seinen Bedürfnissen in der Kindertageseinrichtung eingewöhnt	7	5	0	0	1,25
Für Hortkinder: h) Mein Kind lernt verschiedene Möglichkeiten der Freizeitgestaltung kennen	2	6	0	0	1,00

2. Unsere Zusammenarbeit mit Ihnen (Bildungs- und Erziehungspartnerschaft)	stimme voll und ganz zu	stimme eher zu	stimme eher nicht zu	stimme nicht zu	Durchschnitt
a) Ich fühle mich in der Einrichtung Willkommen geheißen	26	5	0	1	1,60
b) Ich tausche mich regelmäßig mit dem pädagogischen Personal aus	21	9	2	0	0,96
c) Ich erhalte alle Informationen, die für mich wichtig sind	21	9	0	0	1,36
d) Das Team nimmt meine Kritik und meine Beschwerden ernst	19	8	1	1	1,32
<u>Für Eltern von neuen Kindern:</u> e) Ich wurde bei der Eingewöhnung meines Kindes unterstützt	8	1	0	0	1,20
<u>Für Eltern von Hortkindern:</u> f) Als Elternteil fühle ich mich durch die Hausaufgaben-begleitung in der Kindertageseinrichtung unterstützt	4	4	0	0	1,38
<u>Für Eltern von Integrationskindern:</u> g) Der heilpädagogische Fachdienst ist für die Entwicklung meines Kindes eine wichtige Unterstützung	-	-	-	-	-

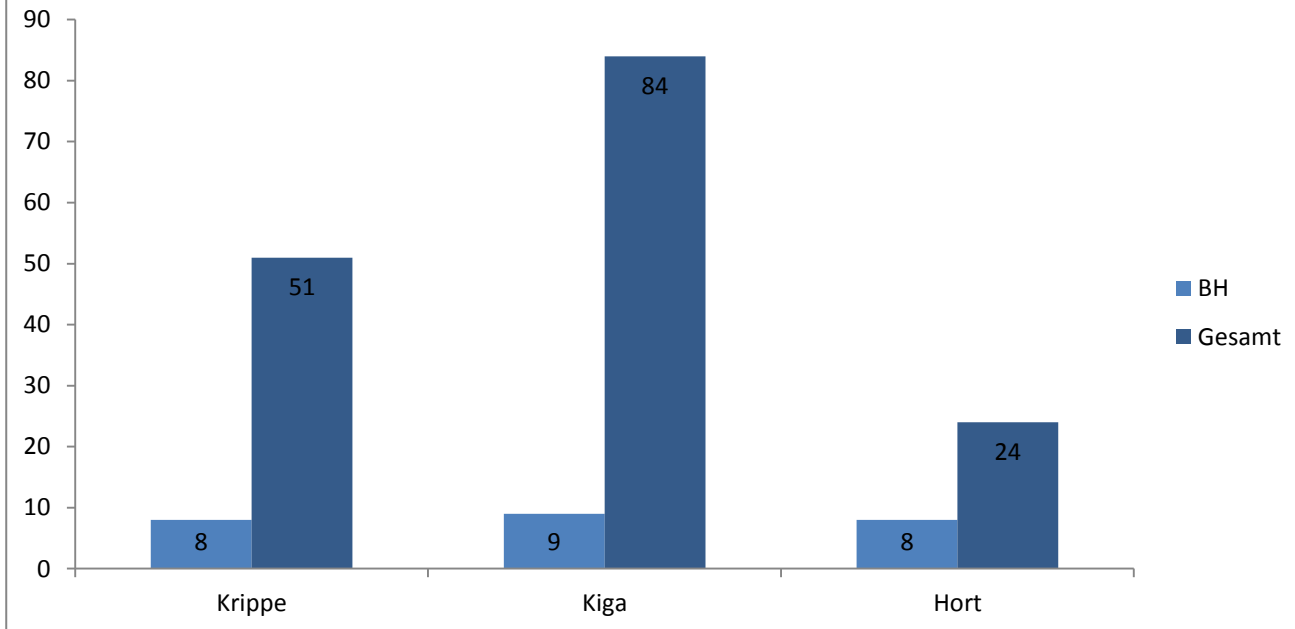
3) Wie gerne geht Ihr Kind in unsere Einrichtung?	sehr gerne	eher gerne	eher ungerne	ungerne	Durchschnitt
	23	8	0	0	1,48
4) Wie zufrieden sind Sie insgesamt mit unserer Kindertageseinrichtung?	sehr zufrieden	eher zufrieden	eher unzufrieden	unzufrieden	Durchschnitt
	20	11	0	0	1,38
5) Die Öffnungszeiten der Einrichtung entsprechen meinem Bedarf	ja	nein			
	23	1			

6) Wenn Sie sehr zufrieden oder sehr unzufrieden angekreuzt haben, ergänzen Sie bitte Ihre Gründe auf der letzten Seite	sehr zufrieden	zufrieden	un- zufrieden	sehr un- zufrieden	Durchschnitt
a) Wie zufrieden sind Sie mit der Fachlichkeit des Personals?	19	11	0	0	1,33
b) Wie zufrieden sind Sie mit der Freundlichkeit des Personals?	27	4	0	0	1,59
c) Wie zufrieden sind Sie mit der Zuverlässigkeit des Personals?	24	6	0	0	1,50
d) Wie zufrieden sind Sie mit den Rahmenbedingungen Ihrer Einrichtung (Umfeld, Räumlichkeiten, Ausstattung, ...)	16	10	4	0	0,95
e) Wie zufrieden sind Sie insgesamt mit den Leistungen der Einrichtung?	13	15	0	0	1,41
Gesamtmittelwert der Einrichtung					1,34



Anmerkungen	
Wünsche/Verbesserungen/Kritik	
Betreuung der Kinder/ Personal	Sehr wichtig, dass Kind richtiges Deutsch hört und Lernt, leider nicht so viele Muttersprachler-Erzieher momentan
	in Corona-Zeiten mehr Unterstützung durch Online-Aktivitäten, Telefonate mit den Kindern,Elterngespräche gewünscht.
	mehr zusätzl. Aktivitäten-Sport,Musik,Ausflüge
	proaktive Informationsweitergabe z.b.Personelle Änderungen per Email, mehr Austausch bei der Übergabe Ess,Schlaf,Spielverhalten
	engere Zusammenarbeit bzgl. aktueller Themen für Unterstützung der Eltern, wo hat das Kind Probleme, was würde die Erzieher unterstützen
	Nach Lockdown in Krippe keine neue Eingewöhnung sondern einfach "weiter gemacht" fehlt Empathie,
Sonstiges	Garten- aus hygienischen Gründen Sand/Sandkasten einm. im Jahr wechseln es wäre super, wenn das Essen rein Bio wäre, auch für mehr Geld. Auch wenn möglich Frühstück u. Nachm.brot anbieten.
	Fuhrpark der Kita scheint teils defekt, Geräte erneuern-entfernen, Außenspielbereich sehr karg und könnte gepflegter sein, Kickerautomat evtl. entfernen, Aufwertung der Spielgeräte (Sicherheitsbedenken), mehr Schaukeln, vllt. Beete anlegen
Organisation	Preis-Leistungsverh. , wegen mangelnder Förderung von der Stadt bietet die Einr. weniger für mehr Geld im Vergleich zu anderen.
	Kind wird häufig geschimpft, durch Gespräch erfahren, nicht beim Holen/Bringen es haben keine Entwicklungsgespräche stattgefunden
	Aufmerksamkeit, dass Kind nicht zu lang in schmutziger U-Hose bleibt
Lob	
Betreuung Kinder/ Personal	tolles Team, großes Lob an Hort-Leitung
	Erzieher sind Top, "Kind möchte auch am Wo.ende in Kita"
	liebepoll und sehr aufmerksame Aufnahme und Betreuung
	abwechslungsreiche und anregende Gestaltung des Morgenkreises
	Kommunikation während Lockdown war gut, besser als in anderen Einrichtungen, offiziell und klar kommuniziert
	großer Dank an das immer freundliche Personal
Kinder	Mann als Erzieher war gut für die Kinder, Aura war Anker der Kinder, Alexandra wäre gute Gruppenleiter ing.
Allgemeines	Die Bedürfnisse der Kinder sind ganz gut unterstützt

Teilnehmer an der Befragung je Altersgruppe 2020 BH-Gesamt



Bewertung Personal und Einrichtung 2020 Gesamtdaten

